



Vážení obchodní přátelé,

Dnes jsme pro Vás připravili opakování již zaslanych tipů na žádost části našich uživatelů.

Přihlášení do ThinWork Office a Webmail.

Na hlavním panelu stránky přibyla nová funkční tlačítka. A to tlačítko na webmail.thiwork.net nebo-li webové rozhraní aplikace Outlook (OWA), dalším tlačítkem je odkaz na přihlašovací portál ThinWork Office sag.thinwork.net a třetím z doplněných odkazů je odkaz na Control panel. Control panel je pro Vás připravován.

Kliknutím na příslušnou ikonu se dostanete na požadovanou službu. Stávající odkazy zůstávají zachovány v nezměněném tvaru: <https://sag.thinwork.net> a <https://webmail.thinwork.net>

ThinWork - Úvodní stránka
www.thinwork.net

© France.cz | ThinCell.net | Estre.cz | @Speeds.cz

ThinWork.net
Your business Office anywhere, anytime and more

REVOLUCE V IT
Vaše kancelář stále při ruce

Služby | Řešení / Produkty | Podpora | Společnosti | Dokumenty

Vítejte na stránkách projektu ThinWork.net

Novinky
30. června 2010
Případové studie
Stojíte před problémem upgrade stávajícího softwaru, hardware? Expandujete nebo implementujete...
»»»

© Copyright ThinWork.net 2010 All rights are reserved

D FRANCE a.s., Podzásmě 757, 763 61 Napajedla, Czech Republic
tel : +420 577 775 001, fax : +420 577 775 005,
IČ : 269 18 889, DIČ : CZ 269 18 889 , @: info@thinwork.net



Odkaz na webové rozhraní aplikace Outlook (OWA)



Odkaz na portál k přihlášení ThinWork Office

Odstranění problému s aplikací.

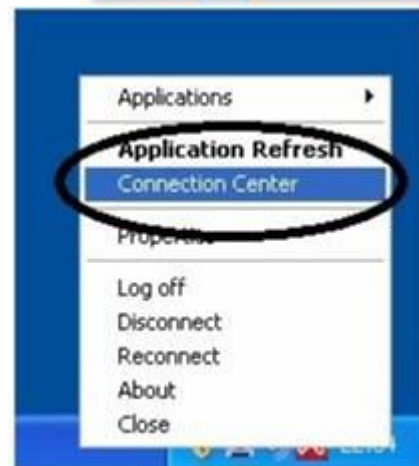
Při využívání aplikací [ThinWork Office](#) nebo [Pohoda on-line](#) může dojít k tomu, že se Vám nepodaří Vaši aplikaci zapnout. To se může stát, pokud se relace aplikace přeruší např.: přerušением spojení Vaší sítě LAN, nesprávným ukončením aplikace, vypnutím Vašeho zařízení při chodu aplikace a další. Dříve jste museli kontaktovat administrátory pro odpojení Vaší relace. Nyní Vám tímto sdělením názorně ukážeme, jak můžete Vaši aplikaci sami kontrolovat, případně odpojit.

Postupujte takto:

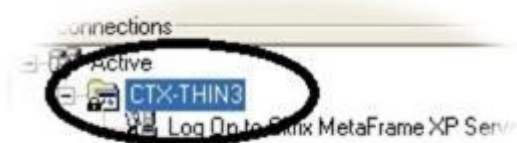
Kurzorem myši najedte na ikonu ThinWork Agenta.



Na ikoně "ThinWork Smart Agent" klikněte "pravým tlačítkem myši". Zobrazí se Vám navigační roletka. Nyní přejeďte kurzorem na "connection center" a výběr potvrďte kliknutím.

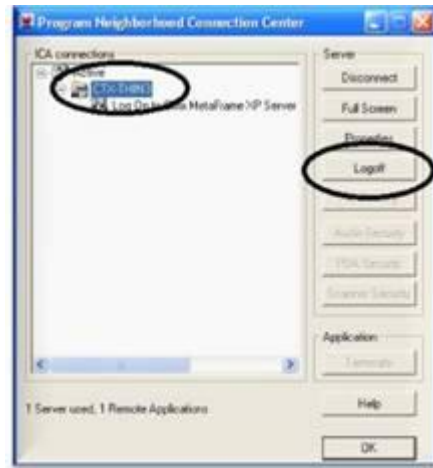


Po odkliknutí se Vám zobrazí okno "Connection center". Kurzorem najedte na server* kde máte spuštěnou aplikaci. V mém případě CTX-THIN3.



tlačítko "Logoff". Na toto tlačítko klikněte levým tlačítkem myši.

*můžete vybrat i přímo spuštěnou aplikaci namísto serveru



V dalším kroku se Vám zobrazí okno, které Vás informuje o tom, zda se chcete opravdu odpojit od vybraného serveru nebo aplikace. Výběr potvrďte odkliknutím myši na tlačítku "YES". Tímto zašlete požadavek na ukončení aktuální relace.



Na závěr se Vám zobrazí okno s průběhem ukončení spojení relace.



Po úspěšném odpojení Vaší relace můžete znovu spustit požadovanou aplikaci [ThinWork Office](#) nebo [Pohoda on-line](#).

Rádi uvítáme návrh na další technické sdělení, o které by jste měli zájem.

V případě, že nemáte zájem dostávat technická sdělení, oznamte nám to prostřednictvím emailové zprávy.

Děkujeme za pochopení.