



Vážení obchodní přátelé,

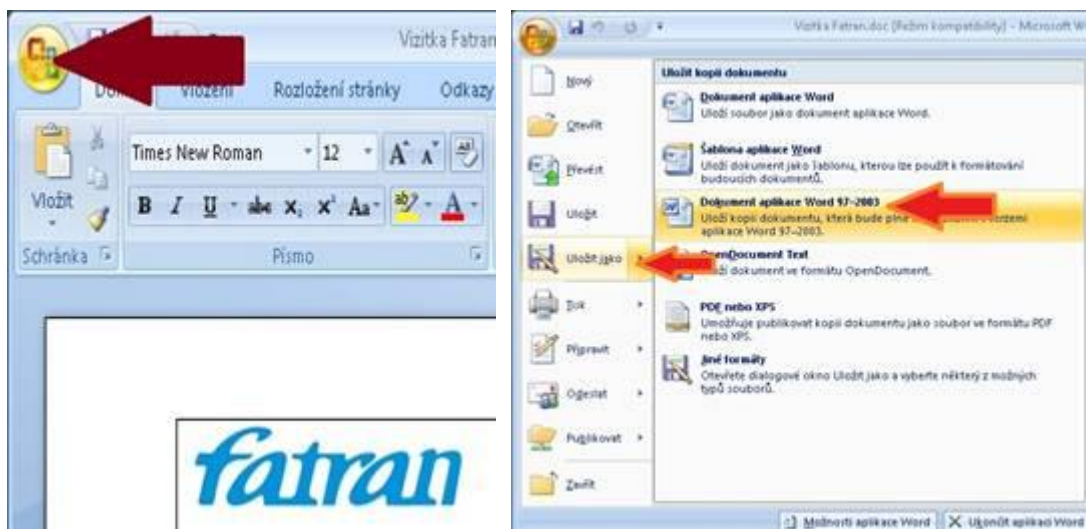
V dalším díle technického sdělení si zopakujeme, jak ukládat soubory do Vašeho počítače. Toto sdělení zasíláme z důvodu opakujících se dotazů při ukládání a otevírání souborů.

Ukládání souborů do lokálního počítače

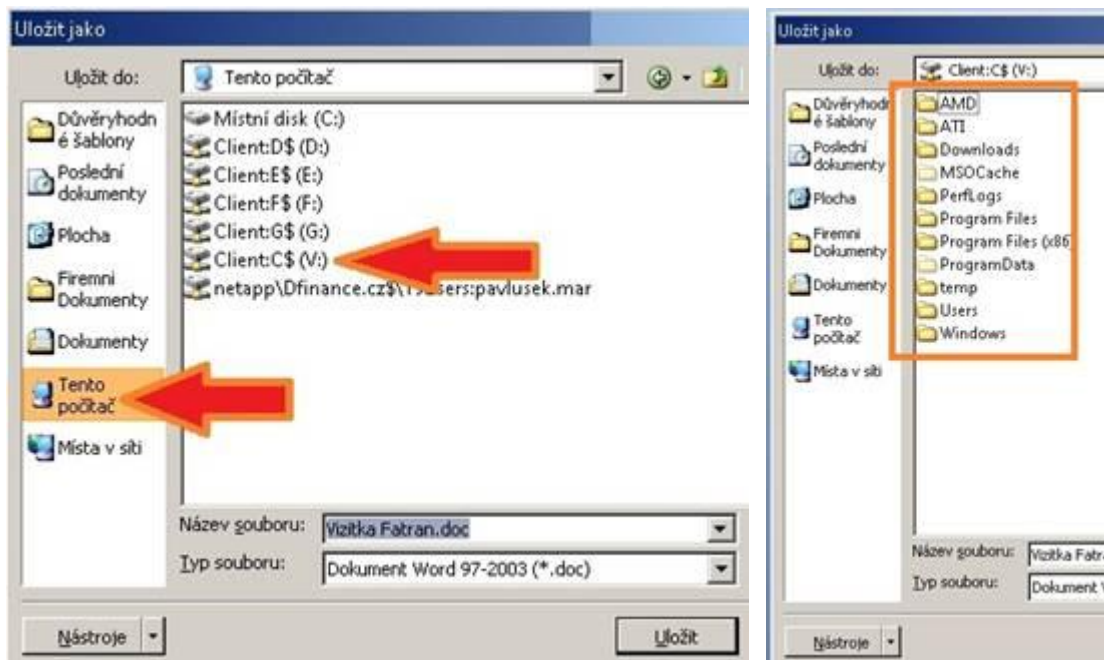
Aplikaci, kterou používáte z ThinWork Office je provozována v terminálovém režimu. Při ukládání souborů to znamená to, že musíte respektovat určitá pravidla pro ukládání nebo otevírání souborů.

Pokud potřebujete uložit libovolný dokument do Vašeho počítače, ať je to PDF, office dokument případně internetová stránka v CTX Internet Exploreru, postupujte podle následujících kroků.

Ve spuštěné aplikaci (v mém případě jde o aplikaci CTX Word) klikněte na položku "soubor" - "uložit jako" - tak jako je uvedeno na obrázcích níže.



Dále postupujte kliknutím na ikonu "Tento počítač", v levé části zobrazeného okna. Nyní vyberte disk Client:C\$ (V:) označení v závorce může být jiné, důležité je opravdu vybrat Client:C\$. Otevřením položky Client:C\$ se Vám zobrazí struktura souborů Vašeho počítače na disku C:. Nyní stačí pouze vybrat složku pro uložení a kliknout na položku Uložit. Tím jste si nyní uložili soubor do Vašeho počítače.



Otevření souboru z lokálního počítače

Pokud potřebujete použít opačný způsob a to otevření souboru z Vašeho počítače do aplikace v ThinWork Office, tak postupujte stejným způsobem s tím, že jako první bude kliknout na položku "soubor" - "otevřít" - "tento počítač" - "Client:C\$" - a položka kde máte soubor uložený. Tím si nyní otevřete soubor z Vašeho počítače. Vycházel jsem z aplikace CTX Word v ThinWork Office.

Rádi uvítáme návrh na další technické sdělení, o které by jste měli zájem.

V případě, že nemáte zájem dostávat technická sdělení, oznamte nám to prostřednictvím emailové zprávy.

Děkujeme za pochopení.